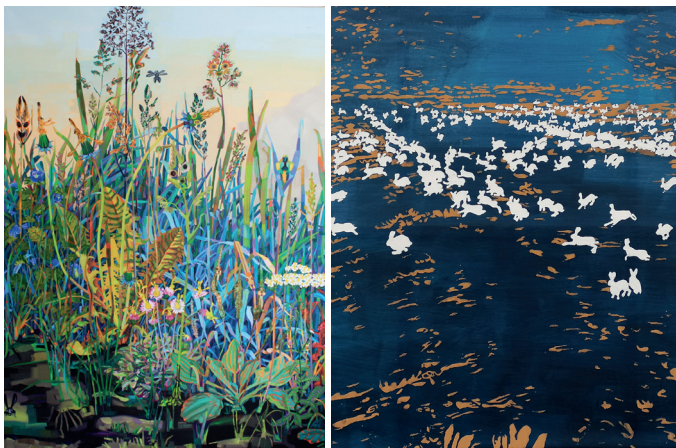


KUNSTHAUS KAPPELN



QUERFELDEIN

Malerei und Grafik von
Friederike Hinz

Skulpturen aus Speckstein von
Elke Koch

Ausstellung vom 12. Januar – 30. März 2025

Öffnungszeiten Do – So, 11 – 17 Uhr

Kunsthau Kappeln,
Poststraße 5, 24376 Kappeln
www.kunsthau-kappeln.de

QUERFELDEIN

Arbeiten von Friederike Hinz

Malerei und Grafik

Seit 40 Jahren konzentriert sich die Künstlerin Friederike Hinz in ihrer Kunst auf ein Motiv: den Feldhasen.

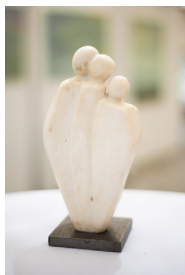
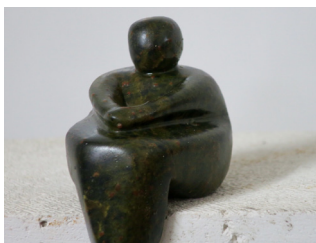
Sie selbst sagt dazu: „Meine Kunst ist das Ergebnis von Autobiographie im weitesten Sinne: der «Hase» ist der Raum in dem ich arbeite und meine Themen verhandle.“

Nach ihrem Studium der visuellen Kommunikation in Düsseldorf assistierte sie zwei Jahre lang dem Maler Jörg Immendorff in seinem Atelier in Düsseldorf und München. Aktuell wurde ihr in diesem Jahr der „Andreas Kunstpreis“ in Niedersachsen verliehen.

Das Kunsthaus Kappeln zeigt einen Querschnitt ihres Schaffens der letzten Jahre.

Skulpturen aus Speckstein von Elke Koch

Mit Steinen gestalten



In Elke Kochs kleinen, aber feinen Werkstatt in Flensburg fertigt sie in liebevoller Handarbeit ausschließlich Unikate. Die gebürtige Flensburgerin arbeitet mit Hammer und Meißel, Feilen und Raspeln, und nur mit ihren Händen. Sie arbeitet intuitiv, und es entstehen Skulpturen, die Harmonie und Ästhetik ausstrahlen. Die minimalistische Bearbeitung verleiht den Werken eine Ruhe, die sich in jeder Skulptur widerspiegelt.

Friederike Hinz: „Das große Hasenstück“ · Malerei · 270 x 200 cm · 2022

Friederike Hinz: „Massaker von Idaho“ · Linoldruck auf Leinwand · 160 x 260 cm · 2015