

# KUNSTHAUS KAPPELN



## Typisch Norden

Gemälde von Ulf und Hanna Petermann  
Ulrike Strauch-Göbel

Ausstellung vom 25. August - 13. November 2022

Öffnungszeiten Do - So, 11 - 17 Uhr

Kunsthhaus Kappeln, Poststraße 5, 24376 Kappeln

[www.kunsthhaus-kappeln.de](http://www.kunsthhaus-kappeln.de)

[info@kunsthhaus-kappeln.de](mailto:info@kunsthhaus-kappeln.de)

# Typisch Norden

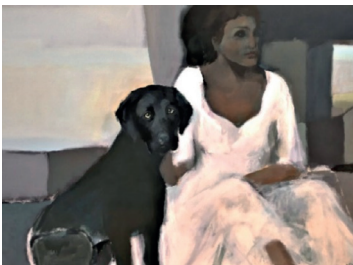
Ulf Petermann wird gern zu den „Norddeutschen Realisten“ gezählt. Solche Etikettierungen werden jedoch seiner ganz eigenen Bildsprache nicht gerecht. Sie übersehen nicht nur die Vielfalt seiner Motive, sondern z.B. auch die Abstraktionen, durch die er die Realität verändert und erweitert. Vor allem aber ist er ein Meister der Farben und raffinierten Tönungen.



Hanna Petermann hat einen anderen Weg gewählt als ihr Vater. Als gelernte Flötistin befiel sie die Lust, das Musizieren in tönende Bilder zu übersetzen. In lebhaften Farbstudien hält sie die einzelnen Musiker im Ringen mit ihren jeweiligen Instrumenten fest.



Ulrike Strauch Göbel malt gern Frauen und Tiere, um ganz allgemein die Nähe des Menschen zur Natur zum Ausdruck zu bringen. Zum Gesehenen gesellen sich dabei Erinnerunges und frei Erfundenes, so dass die Bilder letztlich eher Fantasieprodukte sind als realistische Momentaufnahmen.



Alf Hermann, Kurator